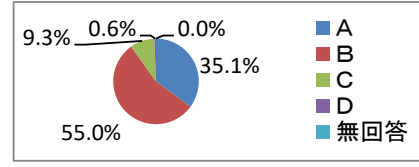
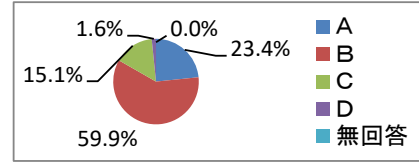
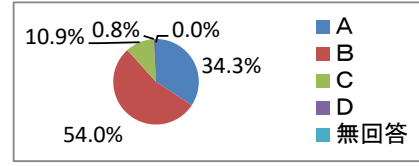
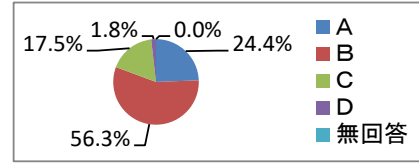
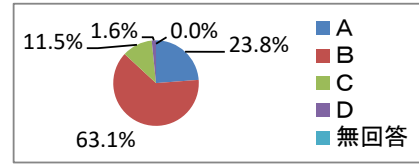
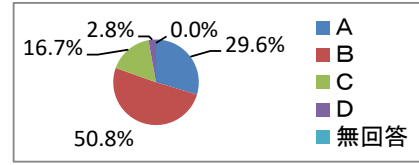
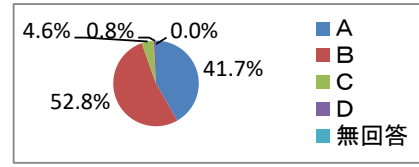
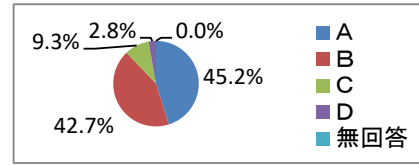
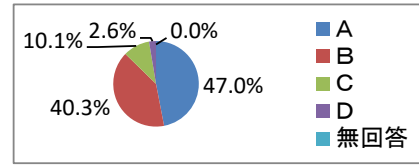
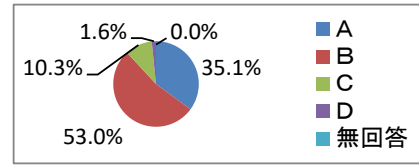
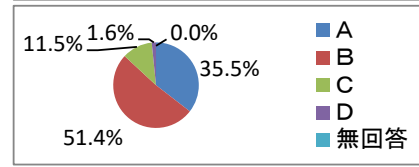
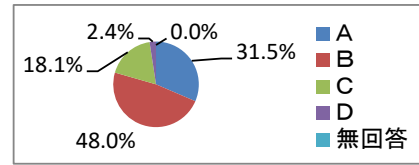
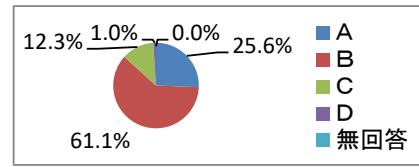


A. よく当てはまる B. やや当てはまる C. あまり当てはまらない D. 全く当てはまらない

			全校	1年	2年	3年	
学校運営	1	旭川実業高校は、他の学校にはない独自の教育活動に取り組んでいる。	A	25.6%	33.9%	20.0%	22.3%
			B	61.1%	55.7%	68.0%	59.6%
			C	12.3%	9.9%	11.5%	16.0%
			D	1.0%	0.5%	0.5%	2.1%
			無回答	0.0%	0.0%	0.0%	0.0%
教育相談	2	家庭への連絡や意思疎通をしっかり行っている。	A	31.5%	32.3%	32.0%	28.7%
			B	48.0%	49.5%	47.5%	46.8%
			C	18.1%	17.7%	18.0%	19.1%
			D	2.4%	0.5%	2.5%	5.3%
			無回答	0.0%	0.0%	0.0%	0.0%
	3	保護者の悩みや相談に適切に対応している。	A	35.5%	38.5%	37.0%	27.7%
			B	51.4%	51.6%	51.0%	52.1%
			C	11.5%	9.9%	10.0%	18.1%
			D	1.6%	0.0%	2.0%	2.1%
	無回答	0.0%	0.0%	0.0%	0.0%		
	4	保護者の希望・願いにこたえる努力をしている。	A	35.1%	36.5%	36.5%	29.8%
			B	53.0%	54.7%	53.0%	51.1%
			C	10.3%	8.3%	9.0%	17.0%
D			1.6%	0.5%	1.5%	2.1%	
無回答	0.0%	0.0%	0.0%	0.0%			
学校生活	5	子どもは、学校が楽しいと言っている。	A	47.0%	44.8%	50.5%	45.7%
			B	40.3%	43.8%	36.5%	41.5%
			C	10.1%	10.4%	10.0%	7.4%
			D	2.6%	1.0%	3.0%	5.3%
			無回答	0.0%	0.0%	0.0%	0.0%
	6	子どもは、自分のクラスが楽しいと言っている。	A	45.2%	45.3%	45.5%	44.7%
			B	42.7%	44.8%	41.5%	43.6%
			C	9.3%	9.4%	9.5%	5.3%
			D	2.8%	0.5%	3.5%	6.4%
	無回答	0.0%	0.0%	0.0%	0.0%		
	7	子どものプライバシーはよく守られている。	A	41.7%	45.3%	41.0%	37.2%
			B	52.8%	51.6%	53.0%	55.3%
			C	4.6%	2.6%	5.5%	6.4%
D			0.8%	0.5%	0.5%	1.1%	
無回答	0.0%	0.0%	0.0%	0.0%			
8	子どもは、心身の悩みについて気軽に先生に相談できる。	A	29.6%	26.6%	32.5%	30.9%	
		B	50.8%	52.6%	48.0%	53.2%	
		C	16.7%	19.3%	17.5%	10.6%	
		D	2.8%	1.6%	2.0%	5.3%	
無回答	0.0%	0.0%	0.0%	0.0%			
学習状況	9	授業はわかりやすいようである。	A	23.8%	25.5%	22.0%	24.5%
			B	63.1%	60.9%	66.0%	63.8%
			C	11.5%	12.0%	11.0%	8.5%
			D	1.6%	1.6%	1.0%	3.2%
			無回答	0.0%	0.0%	0.0%	0.0%
	10	授業は積極的に取り組めて楽しいようである。	A	24.4%	26.6%	22.0%	24.5%
			B	56.3%	55.2%	58.0%	57.4%
			C	17.5%	16.7%	18.5%	14.9%
			D	1.8%	1.6%	1.5%	3.2%
	無回答	0.0%	0.0%	0.0%	0.0%		
	11	テストの得点だけでなく、様々な面から学習評価を行っている。	A	34.3%	37.5%	34.5%	27.7%
			B	54.0%	50.5%	54.5%	61.7%
			C	10.9%	11.5%	10.0%	10.6%
D			0.8%	0.5%	1.0%	0.0%	
無回答	0.0%	0.0%	0.0%	0.0%			
12	成績不振の生徒への学習指導が良く行われている。	A	23.4%	27.6%	21.5%	19.1%	
		B	59.9%	57.3%	62.0%	62.8%	
		C	15.1%	13.5%	15.5%	17.0%	
		D	1.6%	1.6%	1.0%	1.1%	
無回答	0.0%	0.0%	0.0%	0.0%			
13	学科・コース独自に設定されている授業や行事は有意義である。	A	35.1%	41.7%	30.0%	33.0%	
		B	55.0%	51.6%	60.0%	54.3%	
		C	9.3%	6.8%	9.5%	10.6%	
		D	0.6%	0.0%	0.5%	2.1%	
無回答	0.0%	0.0%	0.0%	0.0%			



進路指導	14	進路指導について、希望進路に関する最新の教育情報を良く伝えている。	A	33.5%	34.4%	31.0%	33.0%
			B	54.8%	55.2%	55.5%	57.4%
			C	10.9%	9.9%	13.0%	7.4%
			D	0.8%	0.5%	0.5%	2.1%
無回答	0.0%	0.0%	0.0%	0.0%			
進路指導	15	進路についての面談や相談が十分に行われている。	A	40.9%	40.6%	41.5%	39.4%
			B	49.2%	50.0%	49.5%	47.9%
			C	9.1%	8.3%	9.0%	11.7%
			D	0.8%	1.0%	0.0%	1.1%
無回答	0.0%	0.0%	0.0%	0.0%			
生活指導	16	遅刻・携帯電話・頭髪などの生活指導面の方針に共感できる。	A	35.1%	35.9%	36.0%	31.9%
			B	44.8%	45.8%	45.5%	43.6%
			C	14.3%	13.0%	15.0%	14.9%
			D	5.8%	5.2%	3.5%	9.6%
無回答	0.0%	0.0%	0.0%	0.0%			
生活指導	17	生徒は、校則や学校のきまりを良く守っている。	A	51.2%	53.6%	52.5%	43.6%
			B	44.4%	42.2%	44.0%	51.1%
			C	4.0%	4.2%	3.0%	4.3%
			D	0.4%	0.0%	0.5%	1.1%
無回答	0.0%	0.0%	0.0%	0.0%			
心と人権	18	いのちを大切に作る心や、社会ルールを守る態度を育てようとしている。	A	35.9%	37.5%	37.5%	29.8%
			B	56.5%	56.8%	55.0%	61.7%
			C	6.3%	4.7%	7.0%	6.4%
			D	1.4%	1.0%	0.5%	2.1%
無回答	0.0%	0.0%	0.0%	0.0%			
心と人権	19	自分の生き方を考えさせ、豊かな心を育てようとしている。	A	30.8%	31.8%	29.5%	33.0%
			B	55.6%	56.3%	59.0%	50.0%
			C	12.5%	12.0%	11.0%	14.9%
			D	1.0%	0.0%	0.5%	2.1%
無回答	0.0%	0.0%	0.0%	0.0%			
心と人権	20	子どもに人権を尊重する意識を育てようとしている。	A	31.3%	32.8%	31.5%	27.7%
			B	56.9%	58.3%	57.5%	54.3%
			C	10.3%	8.3%	10.0%	13.8%
			D	1.6%	0.5%	1.0%	4.3%
無回答	0.0%	0.0%	0.0%	0.0%			
心と人権	21	全ての教育活動において、生徒の人権を尊重する姿勢が見られる。	A	28.0%	31.8%	25.0%	26.6%
			B	60.1%	56.8%	66.0%	57.4%
			C	10.1%	9.9%	8.5%	11.7%
			D	1.8%	1.6%	0.5%	4.3%
無回答	0.0%	0.0%	0.0%	0.0%			
特別活動	22	体育祭・文化祭などの学校行事に、子どもは積極的に参加している。	A	59.3%	57.8%	62.5%	56.4%
			B	34.5%	36.5%	31.5%	36.2%
			C	5.8%	5.7%	5.5%	6.4%
			D	0.4%	0.0%	0.5%	1.1%
無回答	0.0%	0.0%	0.0%	0.0%			
特別活動	23	子どもは、勉強と部活動の両立ができています。(該当者のみ)	A	25.8%	23.4%	22.5%	36.2%
			B	32.1%	33.3%	38.0%	19.1%
			C	8.5%	8.3%	7.5%	7.4%
			D	2.0%	0.5%	3.5%	1.1%
無回答	31.7%	34.4%	28.5%	36.2%			
教育環境	24	学校の雰囲気良く、生徒が生き生きしている。	A	36.3%	34.9%	37.0%	38.3%
			B	52.4%	54.7%	50.0%	53.2%
			C	9.9%	9.9%	11.0%	6.4%
			D	1.4%	0.5%	2.0%	2.1%
無回答	0.0%	0.0%	0.0%	0.0%			
教育環境	25	施設・設備などの学習環境はほぼ満足できる。	A	30.2%	32.8%	28.5%	28.7%
			B	56.0%	56.3%	56.5%	57.4%
			C	11.9%	10.4%	13.5%	10.6%
			D	1.8%	0.5%	1.5%	3.2%
無回答	0.0%	0.0%	0.0%	0.0%			
その他	26	奨学金・授業料軽減制度の案内説明は、きちんと行われている。	A	42.7%	49.5%	40.0%	34.0%
			B	48.6%	41.7%	52.0%	57.4%
			C	7.5%	7.8%	8.0%	5.3%
			D	1.2%	1.0%	0.0%	3.2%
無回答	0.0%	0.0%	0.0%	0.0%			
その他	27	ホームページを見ると学校の近況が良く分かる。	A	28.6%	31.3%	28.5%	23.4%
			B	52.4%	49.0%	52.5%	61.7%
			C	16.9%	18.8%	18.5%	10.6%
			D	2.0%	1.0%	0.5%	4.3%
無回答	0.0%	0.0%	0.0%	0.0%			

