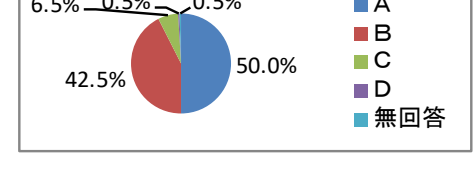
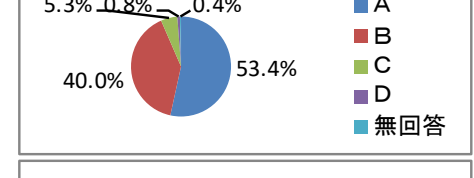
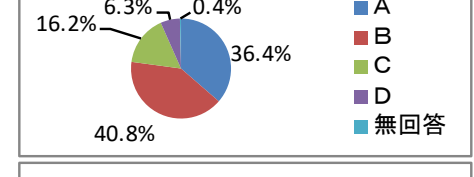
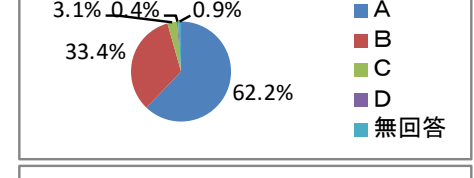
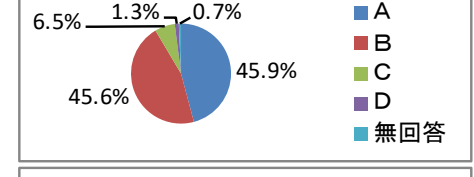
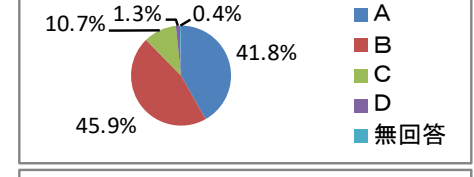
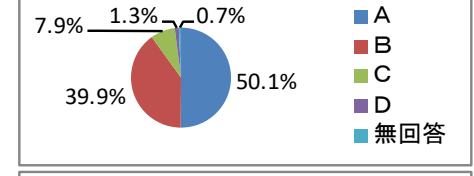
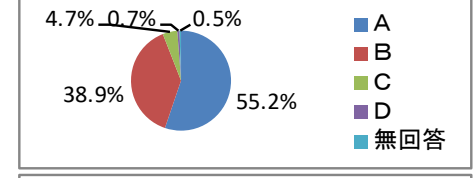
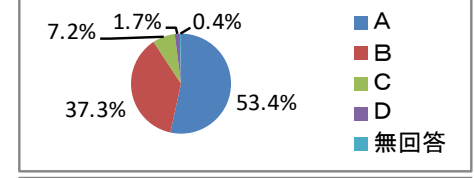
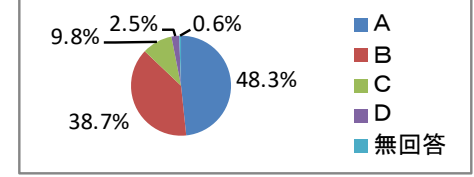
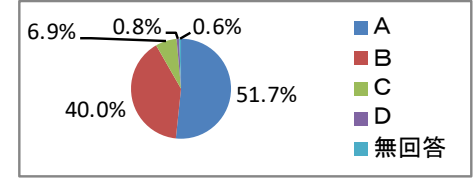
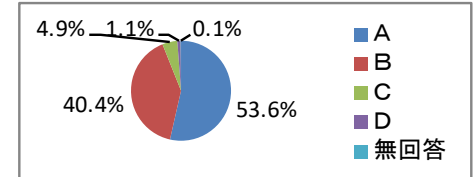
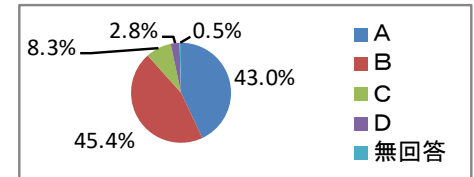


A. よく当てはまる B. やや当てはまる C. あまり当てはまらない D. 全く当てはまらない

			全校	1年	2年	3年
学校運営	1	旭川実業高校には、他の学校にはない特色がある。	A 43.0%	42.9%	40.4%	45.7%
		B 45.4%	48.7%	46.4%	41.2%	
		C 8.3%	5.5%	9.3%	10.0%	
		D 2.8%	2.5%	2.9%	3.1%	
		無回答 0.5%	0.4%	1.1%	0.0%	
学校生活	2	生徒同士や、先生と生徒は仲の良い方である。	A 53.6%	52.7%	51.4%	56.4%
		B 40.4%	44.0%	42.1%	35.3%	
		C 4.9%	2.2%	5.0%	7.3%	
		D 1.1%	1.1%	1.1%	1.0%	
		無回答 0.1%	0.0%	0.4%	0.0%	
学校生活	3	悩み事の相談について、先生は誠実に対応してくれる。	A 51.7%	50.9%	53.6%	50.5%
		B 40.0%	39.6%	40.7%	39.8%	
		C 6.9%	8.7%	3.9%	8.0%	
		D 0.8%	0.4%	1.1%	1.0%	
		無回答 0.6%	0.4%	0.7%	0.7%	
学校生活	4	担任以外の先生にも、保健室や相談室で気楽に相談できる環境である。	A 48.3%	41.1%	45.7%	57.8%
		B 38.7%	43.6%	41.8%	31.1%	
		C 9.8%	12.0%	9.6%	8.0%	
		D 2.5%	2.9%	2.1%	2.4%	
		無回答 0.6%	0.4%	0.7%	0.7%	
学校生活	5	先生は、生徒のプライバシーを守ってくれる。	A 53.4%	51.6%	55.4%	53.3%
		B 37.3%	40.0%	36.4%	35.6%	
		C 7.2%	5.1%	6.8%	9.7%	
		D 1.7%	2.5%	1.1%	1.4%	
		無回答 0.4%	0.7%	0.4%	0.0%	
学校生活	6	先生は、責任を持って授業や仕事に取り組んでいる。	A 55.2%	58.9%	54.6%	52.2%
		B 38.9%	37.5%	40.7%	38.4%	
		C 4.7%	2.2%	3.9%	8.0%	
		D 0.7%	0.7%	0.4%	1.0%	
		無回答 0.5%	0.7%	0.4%	0.3%	
学習指導	7	学科・コース独自の授業や行事は、自分の興味・進路に役立つと思う。	A 50.1%	54.9%	48.9%	46.7%
		B 39.9%	36.4%	40.7%	42.6%	
		C 7.9%	6.9%	7.9%	9.0%	
		D 1.3%	1.1%	1.8%	1.0%	
		無回答 0.7%	0.7%	0.7%	0.7%	
学習指導	8	授業の進み具合は、ちょうど良い速さである。	A 41.8%	38.9%	34.6%	51.6%
		B 45.9%	48.0%	50.7%	39.1%	
		C 10.7%	11.6%	12.1%	8.3%	
		D 1.3%	1.1%	1.8%	1.0%	
		無回答 0.4%	0.4%	0.7%	0.0%	
学習指導	9	先生の教え方について、いろいろな工夫をしてくれる。	A 45.9%	45.5%	42.9%	49.1%
		B 45.6%	48.0%	47.1%	41.9%	
		C 6.5%	5.5%	7.1%	6.9%	
		D 1.3%	0.7%	1.4%	1.7%	
		無回答 0.7%	0.4%	1.4%	0.3%	
学習指導	10	わかりにくいところを質問した時や、補習の際に、先生は丁寧に教えてくれる。	A 62.2%	63.6%	62.1%	60.9%
		B 33.4%	33.1%	34.6%	32.5%	
		C 3.1%	2.2%	1.8%	5.2%	
		D 0.4%	0.4%	0.4%	0.3%	
		無回答 0.9%	0.7%	1.1%	1.0%	
学習指導	11	家庭学習できるように、小テストや宿題が程良く設定されている。	A 36.4%	34.5%	33.6%	40.8%
		B 40.8%	45.1%	46.4%	31.1%	
		C 16.2%	16.0%	15.4%	17.3%	
		D 6.3%	4.0%	3.9%	10.7%	
		無回答 0.4%	0.4%	0.7%	0.0%	
進路指導	12	進路について、一人ひとりに適した丁寧な指導がされている。	A 53.4%	49.1%	54.3%	56.7%
		B 40.0%	46.2%	40.4%	33.9%	
		C 5.3%	4.0%	3.6%	8.3%	
		D 0.8%	0.7%	0.7%	1.0%	
		無回答 0.4%	0.0%	1.1%	0.0%	
進路指導	13	進路について、知りたい情報を十分に手にすることができる。	A 50.0%	49.1%	47.9%	52.9%
		B 42.5%	44.4%	45.4%	38.1%	
		C 6.5%	5.8%	5.0%	8.7%	
		D 0.5%	0.0%	1.1%	0.3%	
		無回答 0.5%	0.7%	0.7%	0.0%	



生活指導	14	先生は、授業中の私語や居眠りを厳しく注意している。	A	28.7%	26.5%	23.2%	36.0%
			B	49.8%	52.0%	51.8%	45.7%
			C	18.6%	18.5%	21.4%	15.9%
			D	2.5%	2.2%	2.9%	2.4%
			無回答	0.5%	0.7%	0.7%	0.0%
生活指導	15	先生は、挨拶や言葉遣いについて、きちんと指導している。	A	42.9%	44.4%	36.8%	47.4%
			B	43.4%	42.5%	47.5%	40.1%
			C	10.7%	9.8%	12.5%	9.7%
			D	2.5%	2.5%	2.5%	2.4%
			無回答	0.6%	0.7%	0.7%	0.3%
生活指導	16	先生は、遅刻・服装・頭髪などの生活習慣について、熱心に指導している。	A	63.2%	64.0%	55.0%	70.2%
			B	30.9%	30.9%	38.9%	23.2%
			C	4.0%	4.7%	4.3%	3.1%
			D	1.8%	0.4%	1.4%	3.5%
			無回答	0.1%	0.0%	0.4%	0.0%
生活指導	17	生徒指導の方針について、よく理解できる。	A	38.5%	41.1%	34.6%	39.8%
			B	38.3%	41.5%	42.1%	31.5%
			C	15.2%	13.8%	15.4%	16.3%
			D	7.3%	3.6%	6.8%	11.4%
			無回答	0.7%	0.0%	1.1%	1.0%
生活指導	18	生徒は、校則や学校のきまりをよく守っている。	A	35.1%	36.4%	30.4%	38.4%
			B	49.4%	49.5%	54.6%	44.3%
			C	12.8%	11.6%	11.8%	14.9%
			D	2.1%	2.2%	1.8%	2.4%
			無回答	0.6%	0.4%	1.4%	0.0%
心と人権	19	人権の大切さを学んだり、考えたりする機会がある。	A	37.0%	37.8%	34.6%	38.4%
			B	43.5%	43.3%	44.6%	42.6%
			C	16.4%	16.0%	17.1%	15.9%
			D	2.6%	2.9%	2.5%	2.4%
			無回答	0.6%	0.0%	1.1%	0.7%
心と人権	20	先生たちは、生徒の人権を十分尊重している。	A	47.4%	53.8%	45.4%	43.3%
			B	39.2%	34.5%	43.6%	39.4%
			C	9.8%	7.6%	8.6%	13.1%
			D	3.0%	4.0%	1.4%	3.5%
			無回答	0.6%	0.0%	1.1%	0.7%
特別活動	21	修学旅行・体育祭・文化祭などの学校行事は、生徒たちが楽しく参加できるように良く計画されている。	A	58.1%	58.5%	61.1%	54.7%
			B	31.8%	33.5%	29.6%	32.2%
			C	7.7%	5.5%	7.5%	10.0%
			D	2.0%	1.8%	1.1%	3.1%
			無回答	0.5%	0.7%	0.7%	0.0%
特別活動	22	クラブ活動は活発である。	A	66.5%	65.1%	65.4%	68.9%
			B	25.2%	26.9%	27.5%	21.5%
			C	5.1%	4.7%	4.3%	6.2%
			D	2.4%	2.9%	1.1%	3.1%
			無回答	0.8%	0.4%	1.8%	0.3%
教育環境	23	校長先生の話の内容は、分かりやすい。	A	38.9%	33.8%	39.6%	42.9%
			B	43.7%	47.6%	45.7%	38.1%
			C	10.9%	13.5%	10.4%	9.0%
			D	5.8%	4.4%	3.6%	9.3%
			無回答	0.7%	0.7%	0.7%	0.7%
教育環境	24	事務室の職員の人は、親切に対応してくれる。	A	55.7%	54.2%	54.3%	58.5%
			B	37.0%	38.2%	37.1%	35.6%
			C	5.0%	5.1%	6.4%	3.5%
			D	1.3%	1.5%	0.7%	1.7%
			無回答	1.1%	1.1%	1.4%	0.7%
教育環境	25	図書室は、利用しやすい環境が整っている。	A	62.3%	62.2%	61.1%	63.7%
			B	32.6%	34.2%	33.2%	30.4%
			C	3.6%	3.3%	3.9%	3.5%
			D	1.2%	0.4%	1.1%	2.1%
			無回答	0.4%	0.0%	0.7%	0.3%
教育環境	26	食堂のメニュー・自動販売機は充実している。	A	38.3%	33.5%	37.9%	43.3%
			B	42.9%	45.5%	45.7%	37.7%
			C	12.7%	15.6%	11.1%	11.4%
			D	5.9%	5.5%	4.6%	7.6%
			無回答	0.2%	0.0%	0.7%	0.0%
教育環境	27	教室や廊下・トイレはいつもきれいに掃除されている。	A	41.8%	42.9%	42.9%	39.8%
			B	41.9%	43.6%	41.8%	40.5%
			C	11.5%	11.3%	11.4%	11.8%
			D	4.0%	2.2%	3.2%	6.6%
			無回答	0.7%	0.0%	0.7%	1.4%

