

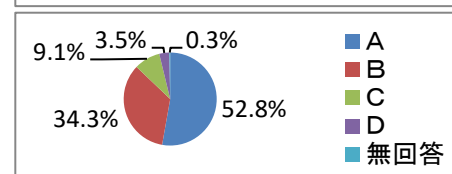
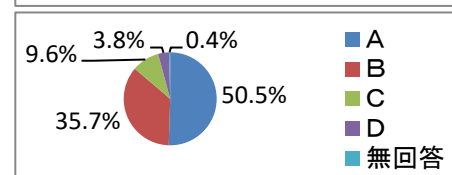
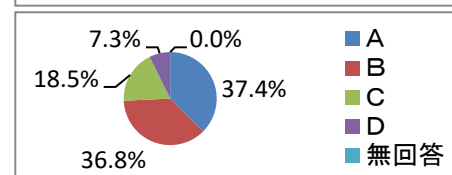
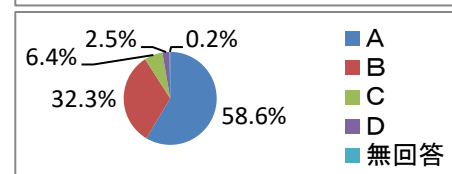
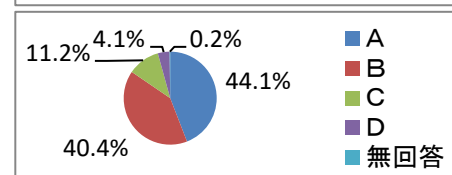
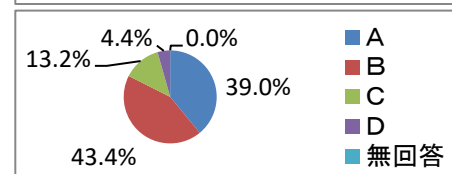
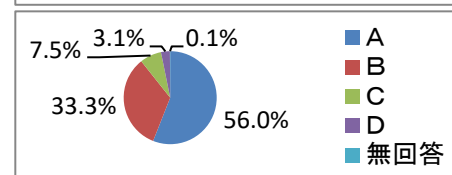
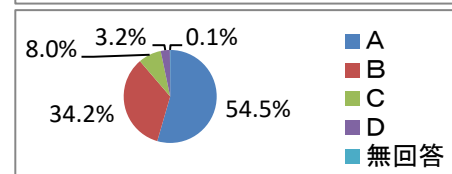
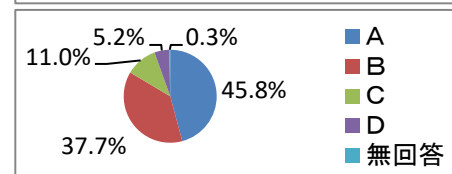
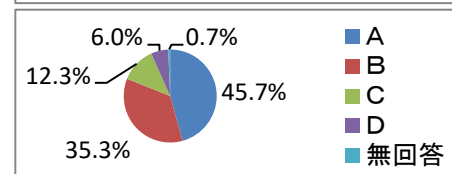
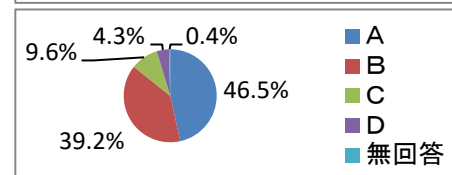
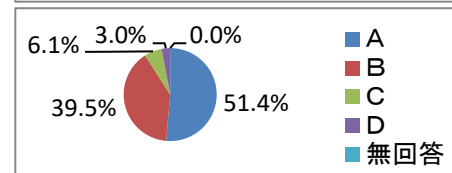
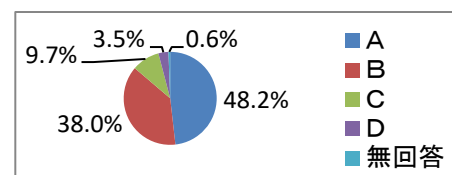
# 学校評価アンケート(生徒)集計結果

在籍数 1,007 調査数 1,002

令和元年12月実施

A. よく当てはまる B. やや当てはまる C. あまり当てはまらない D. 全く当てはまらない

		全校	1年	2年	3年	
学校運営	1 旭川実業高校には、他の学校にはない特色がある。	A	48.2%	46.6%	49.1%	49.1%
		B	38.0%	40.2%	38.1%	34.9%
		C	9.7%	8.9%	9.1%	11.5%
		D	3.5%	2.5%	3.7%	4.5%
		無回答	0.6%	1.7%	0.0%	0.0%
学校生活	2 生徒同士や、先生と生徒は仲の良い方である。	A	51.4%	57.8%	44.0%	53.2%
		B	39.5%	38.0%	42.1%	37.9%
		C	6.1%	3.9%	8.3%	5.9%
		D	3.0%	0.3%	5.6%	3.0%
		無回答	0.0%	0.0%	0.0%	0.0%
学校生活	3 悩み事の相談について、先生は誠実に対応してくれる。	A	46.5%	46.4%	40.8%	54.6%
		B	39.2%	44.1%	41.3%	29.7%
		C	9.6%	6.7%	12.0%	10.0%
		D	4.3%	1.7%	5.9%	5.6%
		無回答	0.4%	1.1%	0.0%	0.0%
学校生活	4 担任以外の先生にも、保健室や相談室で気楽に相談できる環境である。	A	45.7%	43.6%	44.5%	50.2%
		B	35.3%	36.0%	36.8%	32.3%
		C	12.3%	13.7%	12.0%	10.8%
		D	6.0%	5.0%	6.4%	6.7%
		無回答	0.7%	1.7%	0.3%	0.0%
学校生活	5 先生は、生徒のプライバシーを守ってくれる。	A	45.8%	53.4%	40.0%	43.9%
		B	37.7%	36.3%	38.7%	38.3%
		C	11.0%	7.8%	13.3%	11.9%
		D	5.2%	2.0%	8.0%	5.6%
		無回答	0.3%	0.6%	0.0%	0.4%
学校生活	6 先生は、責任を持って授業や仕事に取り組んでいる。	A	54.5%	64.8%	45.9%	52.8%
		B	34.2%	29.9%	39.7%	32.3%
		C	8.0%	3.9%	10.1%	10.4%
		D	3.2%	1.1%	4.3%	4.5%
		無回答	0.1%	0.3%	0.0%	0.0%
学習指導	7 学科・コース独自の授業や行事は、自分の興味・進路に役立つと思う。	A	56.0%	64.8%	49.3%	53.5%
		B	33.3%	29.3%	37.1%	33.5%
		C	7.5%	4.5%	10.4%	7.4%
		D	3.1%	1.1%	3.2%	5.6%
		無回答	0.1%	0.3%	0.0%	0.0%
学習指導	8 授業の進み具合は、ちょうど良い速さである。	A	39.0%	41.1%	37.3%	38.7%
		B	43.4%	47.8%	41.1%	40.9%
		C	13.2%	9.2%	15.5%	15.2%
		D	4.4%	2.0%	6.1%	5.2%
		無回答	0.0%	0.0%	0.0%	0.0%
学習指導	9 先生の教え方について、いろいろな工夫をしてくれる。	A	44.1%	50.0%	37.9%	45.0%
		B	40.4%	40.2%	44.8%	34.6%
		C	11.2%	7.8%	11.7%	14.9%
		D	4.1%	1.4%	5.6%	5.6%
		無回答	0.2%	0.6%	0.0%	0.0%
学習指導	10 わかりにくいところを質問した時や、補習の際に、先生は丁寧に教えてくれる。	A	58.6%	62.8%	55.2%	57.6%
		B	32.3%	32.7%	32.5%	31.6%
		C	6.4%	3.9%	8.5%	6.7%
		D	2.5%	0.6%	3.5%	3.7%
		無回答	0.2%	0.0%	0.3%	0.4%
学習指導	11 家庭学習できるように、小テストや宿題が程良く設定されている。	A	37.4%	39.7%	34.4%	38.7%
		B	36.8%	38.5%	37.6%	33.5%
		C	18.5%	17.3%	19.2%	19.0%
		D	7.3%	4.5%	8.8%	8.9%
		無回答	0.0%	0.0%	0.0%	0.0%
進路指導	12 進路について、一人ひとりに適した丁寧な指導がされている。	A	50.5%	47.5%	50.1%	55.0%
		B	35.7%	41.1%	33.6%	31.6%
		C	9.6%	8.9%	11.5%	7.8%
		D	3.8%	1.4%	4.8%	5.6%
		無回答	0.4%	1.1%	0.0%	0.0%
進路指導	13 進路について、知りたい情報を十分に手にすることができる。	A	52.8%	54.7%	51.7%	51.7%
		B	34.3%	33.8%	34.7%	34.6%
		C	9.1%	8.4%	10.1%	8.6%
		D	3.5%	2.2%	3.5%	5.2%
		無回答	0.3%	0.8%	0.0%	0.0%



生活指導	14	先生は、授業中の私語や居眠りを厳しく注意している。	A	37.4%	40.8%	33.1%	39.0%
			B	41.2%	41.3%	42.1%	39.8%
			C	16.1%	14.5%	18.9%	14.1%
			D	5.3%	3.4%	5.9%	7.1%
			無回答	0.0%	0.0%	0.0%	0.0%
生活指導	15	先生は、挨拶や言葉遣いについて、きちんと指導している。	A	44.3%	43.9%	43.2%	46.5%
			B	39.1%	45.0%	36.8%	34.6%
			C	10.9%	8.1%	13.1%	11.5%
			D	5.2%	2.2%	6.7%	7.1%
			無回答	0.5%	0.8%	0.3%	0.4%
生活指導	16	先生は、遅刻・服装・頭髪などの生活習慣について、熱心に指導している。	A	68.0%	69.8%	66.7%	67.3%
			B	24.9%	26.3%	25.1%	22.7%
			C	5.1%	3.4%	6.9%	4.8%
			D	2.1%	0.6%	1.3%	5.2%
			無回答	0.0%	0.0%	0.0%	0.0%
生活指導	17	生徒指導の方針について、よく理解できる。	A	42.0%	45.8%	38.9%	41.3%
			B	35.3%	41.6%	32.3%	31.2%
			C	13.7%	8.1%	17.6%	15.6%
			D	9.0%	4.5%	11.2%	11.9%
			無回答	0.0%	0.0%	0.0%	0.0%
生活指導	18	生徒は、校則や学校のきまりをよく守っている。	A	37.0%	33.2%	37.6%	41.3%
			B	42.2%	47.8%	40.3%	37.5%
			C	15.4%	15.1%	16.0%	14.9%
			D	5.4%	3.9%	6.1%	6.3%
			無回答	0.0%	0.0%	0.0%	0.0%
心と人権	19	人権の大切さを学んだり、考えたりする機会がある。	A	39.9%	42.2%	38.7%	38.7%
			B	39.7%	39.7%	39.2%	40.5%
			C	14.2%	14.0%	15.7%	12.3%
			D	5.9%	3.4%	6.4%	8.6%
			無回答	0.3%	0.8%	0.0%	0.0%
心と人権	20	先生たちは、生徒の人権を十分尊重している。	A	45.1%	51.4%	40.3%	43.5%
			B	38.6%	39.7%	39.2%	36.4%
			C	10.1%	6.4%	13.3%	10.4%
			D	5.9%	2.0%	7.2%	9.3%
			無回答	0.3%	0.6%	0.0%	0.4%
特別活動	21	修学旅行・体育祭・文化祭などの学校行事は、生徒たちが楽しく参加できるように良く計画されている。	A	56.7%	65.6%	50.7%	53.2%
			B	28.8%	27.7%	32.3%	25.7%
			C	9.8%	5.6%	11.2%	13.4%
			D	4.7%	1.1%	5.9%	7.8%
			無回答	0.0%	0.0%	0.0%	0.0%
特別活動	22	クラブ活動は活発である。	A	67.3%	70.1%	66.1%	65.1%
			B	23.9%	22.9%	23.7%	25.3%
			C	5.7%	5.0%	6.7%	5.2%
			D	2.9%	1.7%	2.9%	4.5%
			無回答	0.3%	0.3%	0.5%	0.0%
教育環境	23	校長先生の話の内容は、分かりやすい。	A	45.4%	45.0%	46.1%	45.0%
			B	36.8%	42.2%	34.4%	33.1%
			C	10.4%	7.8%	10.7%	13.4%
			D	7.0%	3.9%	8.8%	8.6%
			無回答	0.4%	1.1%	0.0%	0.0%
教育環境	24	事務室の職員の人々は、親切に対応してくれる。	A	54.8%	55.3%	52.8%	56.9%
			B	33.6%	35.2%	34.4%	30.5%
			C	6.7%	6.1%	7.5%	6.3%
			D	3.1%	0.6%	3.2%	6.3%
			無回答	1.8%	2.8%	2.1%	0.0%
教育環境	25	図書室は、利用しやすい環境が整っている。	A	62.5%	63.1%	61.3%	63.2%
			B	26.9%	29.1%	25.9%	25.7%
			C	5.4%	3.6%	7.7%	4.5%
			D	4.0%	2.0%	4.3%	6.3%
			無回答	1.2%	2.2%	0.8%	0.4%
教育環境	26	食堂のメニュー・自動販売機は充実している。	A	61.5%	67.3%	62.4%	52.4%
			B	27.5%	27.1%	27.7%	27.9%
			C	7.0%	4.7%	6.7%	10.4%
			D	3.8%	0.8%	2.9%	8.9%
			無回答	0.2%	0.0%	0.3%	0.4%
教育環境	27	教室や廊下・トイレはいつもきれいに掃除されている。	A	40.6%	45.3%	36.0%	40.9%
			B	40.1%	41.1%	42.9%	34.9%
			C	13.1%	9.8%	13.9%	16.4%
			D	6.2%	3.9%	7.2%	7.8%
			無回答	0.0%	0.0%	0.0%	0.0%

